



**SAX 2 ORIZZONTALE**

20 elementi, altezza 800 mm, larghezza 1800 mm. Finitura Verde Bosco (cod. 19). Configurazione cod. 01.  
Designed by Synthesis Design



### Caratteristiche tecniche del prodotto:

- collettori a sezione circolare diametro 30 mm
- elementi in lamiera d'acciaio di sezione rettangolare 20x25 mm
- filettature estremità collettore 1/2" Gas destra
- pressione di esercizio massima ammessa: 4 bar
- temperatura di esercizio massima ammessa: 95°C

### Finiture disponibili

Bianco Standard  
Finiture Classic  
Finiture Special  
Altri colori RAL

Codici finiture vedere pag. 528



Modello	Codice	Prof.	Lungh.	Interasse	Peso	Cap.
		P mm	L mm	L' mm	Kg	lt
500	<b>SX2 0500 YY 01 IR 01 H</b>	80	500	470	0,82	0,44
530	<b>SX2 0530 YY 01 IR 01 H</b>	80	530	500	0,86	0,47
630	<b>SX2 0630 YY 01 IR 01 H</b>	80	630	600	1,00	0,55
650	<b>SX2 0650 YY 01 IR 01 H</b>	80	650	620	1,03	0,57
680	<b>SX2 0680 YY 01 IR 01 H</b>	80	680	650	1,07	0,59
730	<b>SX2 0730 YY 01 IR 01 H</b>	80	730	700	1,14	0,63
830	<b>SX2 0830 YY 01 IR 01 H</b>	80	830	800	1,28	0,71
850	<b>SX2 0850 YY 01 IR 01 H</b>	80	850	820	1,31	0,73
900	<b>SX2 0900 YY 01 IR 01 H</b>	80	900	870	1,38	0,77
1200	<b>SX2 1200 YY 01 IR 01 H</b>	80	1200	1170	1,80	1,01
1500	<b>SX2 1500 YY 01 IR 01 H</b>	80	1500	1470	2,22	1,26
1800	<b>SX2 1800 YY 01 IR 01 H</b>	80	1800	1770	2,64	1,50
2000	<b>SX2 2000 YY 01 IR 01 H</b>	80	2000	1970	2,92	1,66

### SAX 2 Orizzontale: Resa termica a metro lineare

N. el.	4	6	8	10	12	14	16	18	20	22	24	26	28	30	32	34	36	38	40
Kcal/h a $\Delta t = 50^\circ\text{C}$	352,3	491,7	621,1	742,5	857,5	966,9	1071,3	1171,2	1267,0	1359,0	1447,4	1532,4	1614,3	1693,3	1769,3	1842,6	1913,4	1981,6	2047,5
Watt a $\Delta t = 50^\circ\text{C}$	409,7	571,8	722,2	863,4	997,1	1124,3	1245,7	1361,9	1473,2	1580,2	1683,0	1781,9	1877,1	1968,9	2057,3	2142,6	2224,9	2304,2	2380,8
Watt a $\Delta t = 40^\circ\text{C}$	307,3	429,2	542,4	648,9	749,7	845,9	938,5	1028,1	1114,1	1195,0	1272,5	1347,0	1418,9	1488,0	1554,5	1618,9	1680,7	1740,2	1797,7
Watt a $\Delta t = 30^\circ\text{C}$ *	212,1	296,4	375,0	449,0	519,1	586,2	651,5	715,5	777,2	833,6	887,4	939,0	989,2	1037,1	1083,1	1128,0	1170,7	1211,8	1251,5
Watt a $\Delta t = 20^\circ\text{C}$	125,8	176,0	222,9	267,2	309,2	349,5	389,4	429,3	467,8	501,8	533,9	564,8	594,9	623,5	650,9	677,8	703,2	727,6	751,1
Esp. modifica	1,289	1,286	1,283	1,280	1,278	1,275	1,269	1,260	1,252	1,252	1,253	1,254	1,254	1,255	1,256	1,256	1,257	1,258	1,259

$\Delta t = 50^\circ\text{C}$  consigliato per caldaie tradizionali

$\Delta t = 40^\circ\text{C}$  consigliato per caldaie a condensazione e pompe di calore

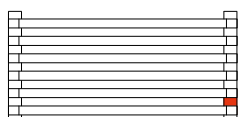
$\Delta t = 30^\circ\text{C}$  consigliato per pompe di calore

(\* Grazie alle elevate prestazioni dei radiatori SAX 2 Orizzontale, il  $\Delta t$  ideale per la progettazione a bassa temperatura è  $30^\circ\text{C}$

Per  $\Delta t$  diversi da  $50^\circ\text{C}$  utilizzare la formula:  $Q = Q_n (\Delta t / 50)^n$

### Lavorazioni particolari

#### Cod. 88



Allacciamenti idraulici saldati passo 50 mm  
Allacciamento universale

#### Allacciamenti idraulici sui collettori:

Gli allacciamenti idraulici saldati sul collettore laterale possono essere posizionati in qualsiasi punto. Questa tipologia di installazione prevede obbligatoriamente l'inserimento del diaframma, per un corretto funzionamento del prodotto. L'interasse minimo possibile è pari a 50 mm (Cod. 88), mentre il massimo è legato alla larghezza del radiatore (Cod. 82). L'interasse massimo è uguale al numero di elementi meno 1 moltiplicato 40 (passo degli elementi):  $H' = 40 \times (n^\circ \text{ elementi} - 1)$ .

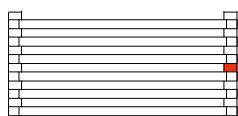
**Attacchi laterali (Cod. 82 e 88):** predisposizione attacchi laterali con allacciamenti idraulici da 1/2" saldati e diaframma interno

**Diaframma Interno (Cod. 80):** per effettuare l'allacciamento idraulico laterale, deve essere sempre inserito un diaframma interno al collettore

**Predisposizione per allacciamento con valvola monotubo:** questo allacciamento è disponibile solo per impianti modul e/o bitubo, no monotubo ad anello - (specificare l'ingresso dell'acqua) - Verificare sezione Allacciamenti pag. 156

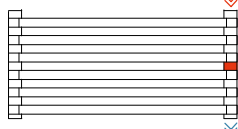
**Allacciamenti idraulici disponibili consultabili a pagina 156**

#### Cod. 82



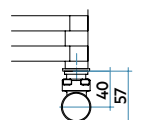
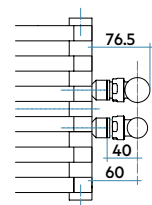
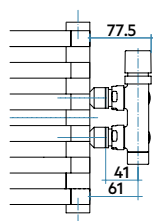
Allacciamenti idraulici saldati

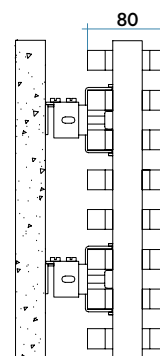
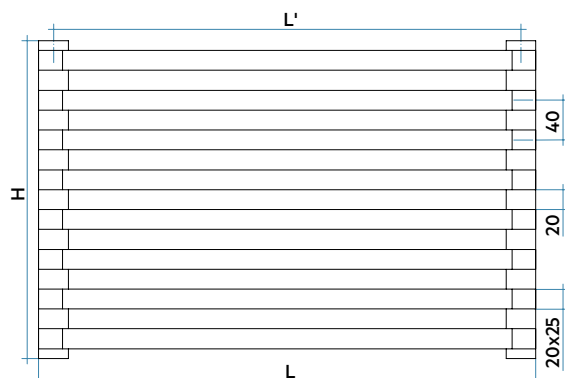
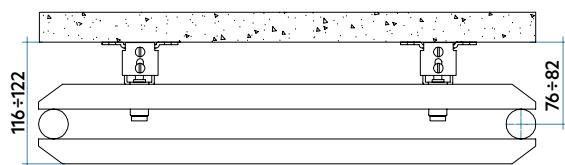
#### Cod. 80



Diaframma interno

### Dimensioni allacciamenti con valvole IRSAP





### DATI BATTERIE COMPLETE

#### LUNGHEZZA (L)

H = Altezza		500	530	630	650	680	730	830	850	900	1200	1500	1800	2000
<b>Altezza mm 160</b>														
yy = N° elem. 4	W	205	217	258	266	279	299	340	348	369	492	615	737	819
<b>Altezza mm 240</b>														
yy = N° elem. 6	W	286	303	360	372	389	417	475	486	515	686	858	1029	1144
<b>Altezza mm 320</b>														
yy = N° elem. 8	W	361	383	455	469	491	527	599	614	650	867	1083	1300	1444
<b>Altezza mm 400</b>														
yy = N° elem. 10	W	432	458	544	561	587	630	717	734	777	1036	1295	1554	1727
<b>Altezza mm 480</b>														
yy = N° elem. 12	W	499	528	628	648	678	728	828	848	897	1197	1496	1795	1994
<b>Altezza mm 560</b>														
yy = N° elem. 14	W	562	596	708	731	765	821	933	956	1012	1349	1686	2024	2249
<b>Altezza mm 640</b>														
yy = N° elem. 16	W	623	660	785	810	847	909	1034	1059	1121	1495	1869	2242	2491
<b>Altezza mm 720</b>														
yy = N° elem. 18	W	681	722	858	885	926	994	1130	1158	1226	1634	2043	2451	2724
<b>Altezza mm 800</b>														
yy = N° elem. 20	W	737	781	928	958	1002	1075	1223	1252	1326	1768	2210	2652	2946
<b>Altezza mm 880</b>														
yy = N° elem. 22	W	790	838	996	1027	1075	1154	1312	1343	1422	1896	2370	2844	3160
<b>Altezza mm 960</b>														
yy = N° elem. 24	W	842	892	1060	1094	1144	1229	1397	1431	1515	2020	2524	3029	
<b>Altezza mm 1040</b>														
yy = N° elem. 26	W	891	944	1123	1158	1212	1301	1479	1515	1604	2138	2673		
<b>Altezza mm 1120</b>														
yy = N° elem. 28	W	939	995	1183	1220	1276	1370	1558	1596	1689	2253	2816		
<b>Altezza mm 1200</b>														
yy = N° elem. 30	W	984	1044	1240	1280	1339	1437	1634	1674	1772	2363			
<b>Altezza mm 1280</b>														
yy = N° elem. 32	W	1029	1090	1296	1337	1399	1502	1708	1749	1852	2469			
<b>Altezza mm 1360</b>														
yy = N° elem. 34	W	1071	1136	1350	1393	1457	1564	1778	1821	1928	2571			
<b>Altezza mm 1440</b>														
yy = N° elem. 36	W	1112	1179	1402	1446	1513	1624	1847	1891	2002				
<b>Altezza mm 1520</b>														
yy = N° elem. 38	W	1152	1221	1452	1498	1567	1682	1912	1959	2074				
<b>Altezza mm 1600</b>														
yy = N° elem. 40	W	1190	1262	1500	1548	1619	1738	1976	2024	2143				

### Legenda Codice

Larghezza | Codice imballo | Codice Allacciamento Idraulico standard. Per altri allacciamenti disponibili consultare pag. 156

**SX2 0500 YY 01 IR 01 H** — Orizzontale

Numero elementi | Codice colore Bianco Standard. Per codice colore diverso vedere pag. 528.

